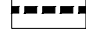


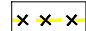


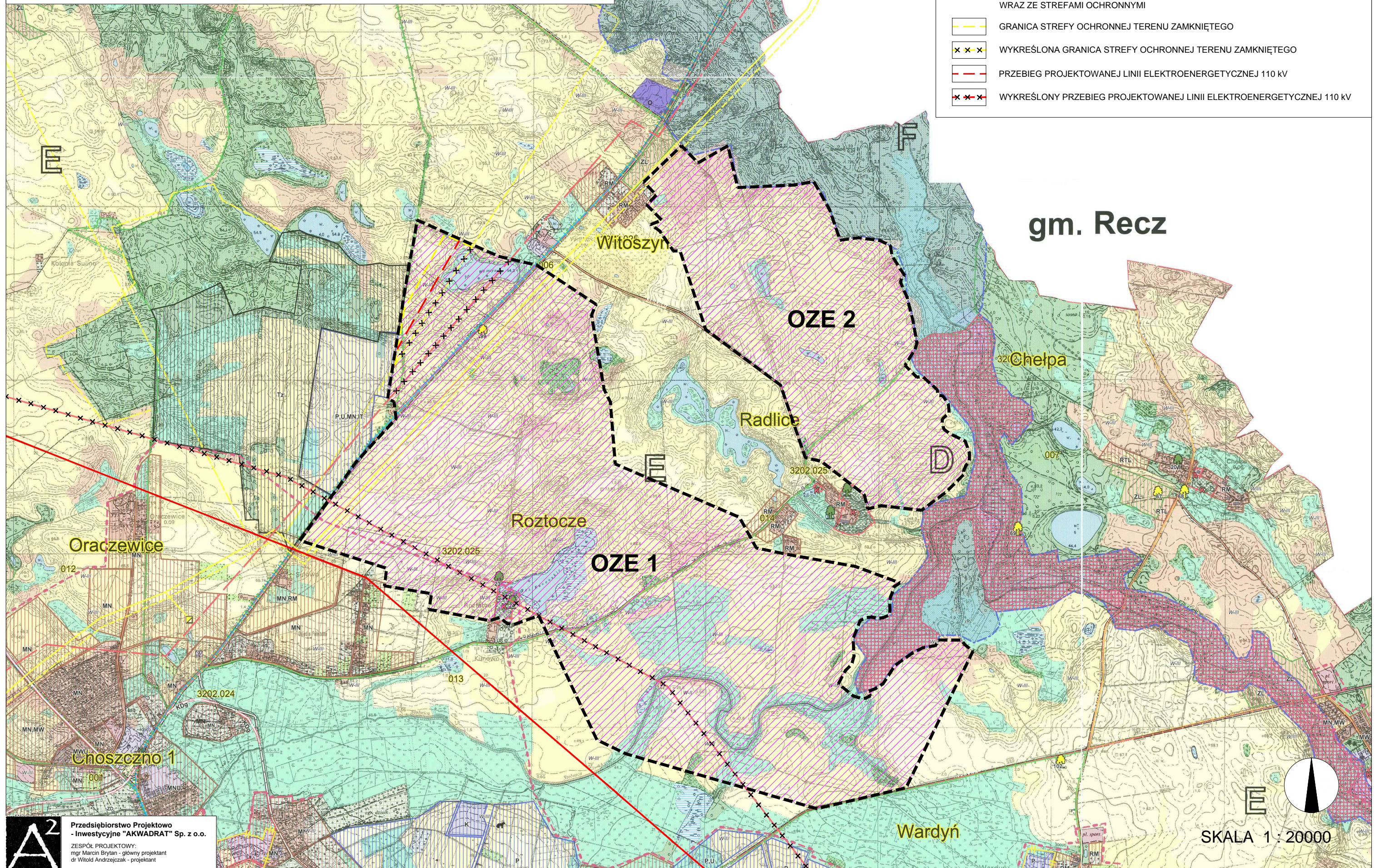


ZMIANA STUDIUM UWARUNKOWAŃ I KIERUNKÓW ZAGOSPODAROWANIA PRZESTRZENNEGO GMINY CHOSZCZNO

ZAŁĄCZNIK NR 2 DO UCHWAŁY NR RADY MIEJSKIEJ W CHOSZCZCZynie Z DNIA R.

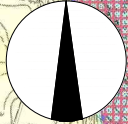
LEGENDA ZMIANY STUDIUM

-  GRANICA OBSZARU OBJĘTEGO ZMIANĄ STUDIUM
-  OBSZARY NA KTÓRYCH DOPUSZCZONE JEST ROZMIESZCZENIE URZĄDZEŃ WYTWARZAJĄCYCH ENERGIĘ Z ODNAWIALNYCH ŹRÓDEŁ ENERGII O MOCY PRZEKRACZAJĄCEJ 100 kW WRAZ ZE STREFAMI OCHRONNYMI
-  GRANICA STREFY OCHRONNEJ TERENU ZAMKNIĘTEGO
-  WYKREŚLONA GRANICA STREFY OCHRONNEJ TERENU ZAMKNIĘTEGO
-  PRZEBIEG PROJEKTOWANEJ LINII ELEKTROENERGETYCZNEJ 110 KV
-  WYKREŚLONY PRZEBIEG PROJEKTOWANEJ LINII ELEKTROENERGETYCZNEJ 110 KV



gm. Recz

A² Przedsiębiorstwo Projektowo
- Inwestycyjne "AKWADRAT" Sp. z o.o.
ZESPÓŁ PROJEKTOWY:
mgr Marcin Brytan - główny projektant
dr Witold Andrzejczak - projektant


SKALA 1 : 20000